



Actualités du lycée

- Mardi 03 mai matin : intervention de Mme Briand pour une présentation de **Parcours Sup** auprès des classes de **1ère MARVI, 1ère PHOTO et 1ère Prothèse**
- Mardi 03 mai de 10h à 12h : 2ème réunion du groupe de pilotage sur les **PFMP**
- Mardi 03 mai soir : Intervention de l'association **Contact** auprès des élèves internes pour échanger sur les **discriminations sexuelles**
- Mercredi 04 mai après-midi : atelier couture à la **Bibliothèque Mériadeck**. 4 élèves de CAP accompagnés par Mme GIRAUD
- Mercredi 04 mai : **Visioconférence** pour un échange entre la **section tapisserie** et une équipe pédagogique du **lycée italien Chierici de Bologne** dans le cadre d'un partenariat européen.
- 09 - 13 mai : accueil au lycée d'une délégation européenne dans le cadre d'un **projet Erasmus**
- 16 - 19 mai : **Oraux Bac Anglais**
- 17 et mai : **Oraux Bac Espagnol**
- Mardi 17 mai : intervention de Mme Briand pour une présentation de **Parcours Sup** auprès des classes de **1ère MMV et 1ère Tapisserie**

Mille et une nuances du Grand Est:

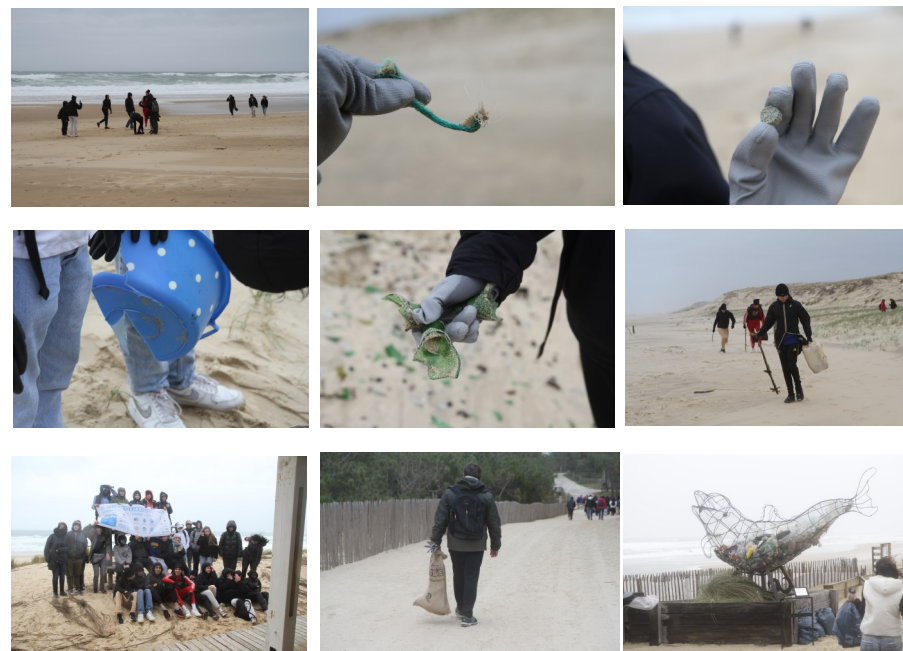
Du plateau lorrain au massif vosgien, les Ardennes à la plaine rhénane, la flore et la faune disposent d'une variété de milieux façonnés par les aléas humides d'influence océanique et les rigueurs continentales, qui amplifient les températures été comme hiver.

Au printemps, le chat forestier est un félin qui esquive habilement les humains, donc difficile d'apercevoir ce solitaire. Il fréquente les prairies fauchées à la recherche de rongeurs délogés des hautes herbes.

Terre sauvage, mai 2022

Actualités du CDI

Sortie à **Lacanau océan** des élèves de **1ère Communication Visuelle et 1ère Prothèse** dans le cadre des « **Initiatives océanes** » - **Ramassage des déchets aquatiques**



Merci de communiquer toute information vous paraissant intéressante à la documentaliste pour diffusion dans le prochain numéro

Actualités culturelles de Bordeaux

« Mon corps n'est pas une île »

Jusqu'au 29 mai - CAPC Musée d'art Contemporain

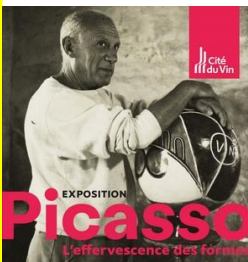
Quelle est l'influence de la société sur nos vies ? Et quelles obsessions cette emprise laisse sur les êtres ? Telles sont les obsessions de l'artiste Eva Kotakova, née à Prague en 1982. En associant sculptures, objets, collages, costumes et textes dans de vastes installations ludiques, poétiques et colorées, son travail suggère donc l'emprise de l'environnement social sur nos vies personnelles.



« Picasso, l'effervescence des formes »

Jusqu'au 28 septembre - La Cité du Vin

Réunissant plus de **80 œuvres**, grâce notamment à la participation exceptionnelle du Musée national Picasso-Paris et du Museu Picasso de Barcelone, l'exposition éclaire de façon inédite les réalisations de Pablo Picasso et révèle la créativité effervescente qui l'anime tout au long de sa vie. L'exposition met en avant pour la première fois la **place du vin et des alcools dans l'ensemble de la carrière du peintre**, où se mêlent ivresse de la vie, ivresse des sens et ivresse des formes.



« Autour du Douanier Rousseau »

Jusqu'au 22 mai - Musée national des douanes

Mise à l'honneur de deux « douaniers » artistes. Mathieu Siam, douanier en poste à Poitiers, est également auteur-illustrateur. En 2022, il publie 2 livres s'inspirant du peintre bien connu, Henri Rousseau, dit le douanier Rousseau. À travers « En descendant le fleuve » récit illustré inspiré de l'univers pictural du peintre, et le roman graphique « Les frontières du douanier Rousseau », Mathieu Siam et l'auteur de BD Thibaut Lambert mettent en image cet artiste fantasque et hors cases.



Actualités culturelles de Bordeaux

« Contes et légendes » - Théâtre

Du 03 au 07 mai - TnBA

Humains ou robots ? La dernière création de Joël Pommerat brouille les pistes pour parler d'**adolescence** et porter un regard sans concession sur nos sociétés modernes. Fascinant. À travers une succession de courtes séquences cinématographiques à la beauté plastique et sonore, jouant du trouble et de la confusion, les comédiens effacent les frontières des genres pour mieux saisir les inquiétudes de l'époque.



« Rosa Bonheur à Bordeaux »

Du 18 mai au 18 septembre - Bordeaux

À l'occasion du **bicentenaire de la naissance de Rosa Bonheur** (1822-1899) à Bordeaux, le musée des Beaux-arts de Bordeaux et le musée Orsay, Paris, organisent une importante **retrospective de son œuvre**. Artiste hors norme, novatrice et talentueuse, figure internationale de l'émancipation des femmes, tout autant qu'ardente admiratrice de la nature et du monde animal.



« Perdue dans l'espace » -

Jusqu'au 29 mai - Museum de Bordeaux - Sciences de la nature

Dépossédés de leur habitat en apesanteur pour l'éternité, figées dans le noir intense de l'espace-temps, les natures mortes de Patrick Bushhorn, nous rappellent plus que jamais la fragilité de la vie sur terre. Il est photographe et biologiste depuis et apprend depuis toujours à admirer et développe sa fascination pour la création artistique de la nature.



« Scream show / Spermwhaler's dream » » - Vincent CHEVILLON

Du 19 mai au 08 août - Vieille église de Mérignac

Expo photographique à partir de recherches qui se proposent comme une remise en question de la pensée moderne par l'étude de son imaginaire, des fondements de son identité et de ses frontières

